

STRICKANLEITUNG

Gomitolo Molto Schal

BENÖTIGTE MATERIALIEN:

Wolle:

200g Gomitolo Molto von Lana Grossa
(60% Schurwolle, 40% Polyacryl)

Nadeln:

Rundstricknadel 60cm, Stärke 4

VORGEHEN

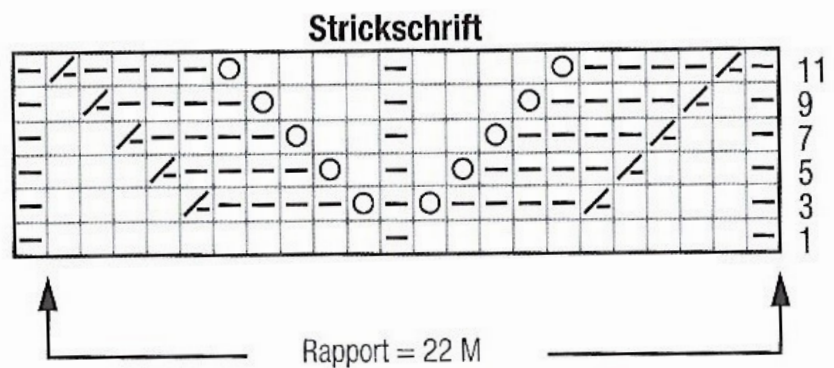
Zum Schal:

Der Schal kann in zwei Varianten gestrickt werden, siehe Variante 1 und 2.

Der Schal in Variante 1 hat eine Größe von ca. 40x200 cm. In Variante 2 beträgt die Größe etwa 22x140cm.

Grundmuster:

Loch-Wellenmuster, die Maschenzahl ist teilbar durch 22+1+Randmasche. Siehe Strickschrift. Dargestellt sind nur die Hinreihen. In den Rückreihen alle Maschen und jeden Umschlag links stricken.



Zeichenerklärung:

- = 1 M re
- ▢ = 1 M li
- ⊙ = 1 Umschlag
- ⌘ = 2 M li zusstr.

Strickstück:

Variante 1: 69 Maschen anschlagen. Den Mustersatz 3 Mal wiederholen und 2 Randmaschen einplanen. Die Randmaschen immer rechts stricken.

Variante 2: 46 Maschen anschlagen. Den Mustersatz 2 Mal wiederholen und 2 Randmaschen einplanen. Die Randmaschen immer rechts stricken.



”

DAS TEAM VON AMANO - STOFFE UND WOLLE WÜNSCHT IHNEN GUTES GELINGEN BEI DIESER ANLEITUNG. WENN SIE FRAGEN ODER ANMERKUNGEN HABEN, KOMMEN SIE GERN IN UNSER GESCHÄFT. WIR HELFEN IHNEN WEITER.

“