

Tuch aus Felted Tweed

Größe: ca. 200 x 28cm

Verbrauch: ca. 3 x 50 g Felted Tweed Rowan

50% Wolle

25% Alpaka

25% Viskose

175m Lauflänge

80cm Rundstricknadel Nr. 3,5

Grundmuster:

220 Maschen anschlagen, kraus rechts stricken (= Hin- und Rückreihe rechts).

In jede Reihe am Anfang und am Ende 4 Maschen ungestrickt liegen lassen (verkürzte Reihen). Sind noch 20 Maschen auf der Nadel, den Faden abschneiden und zum Anfang der Reihe zurückkehren. Jetzt wieder über alle Maschen arbeiten.

- 1. Reihe: Randmaschen, *2 Maschen rechts zusammenstricken, 1 Umschlag* von * bis* stets wiederholen, enden mit 1 Randmasche.**

3 Reihen rechts stricken.

Faden abschneiden.

Jetzt die Spitze des Lochmusters wie in der Strickschrift bis zur 36. Reihe stricken. Den Mustersatz fortlaufend stricken, dabei die letzte Masche mit der stillgelegten Masche zusammen stricken und mit dem hinter gelegtem Faden abheben.

Weiter stricken bis keine stillgelegten Maschen mehr da sind. Jetzt die obere Ecke laut Strickschrift arbeiten.

Zeichenerklärung:



1 Rund-M als Knötchenrand



1 M kraus re: Hin- und Rück-R re M



1 U



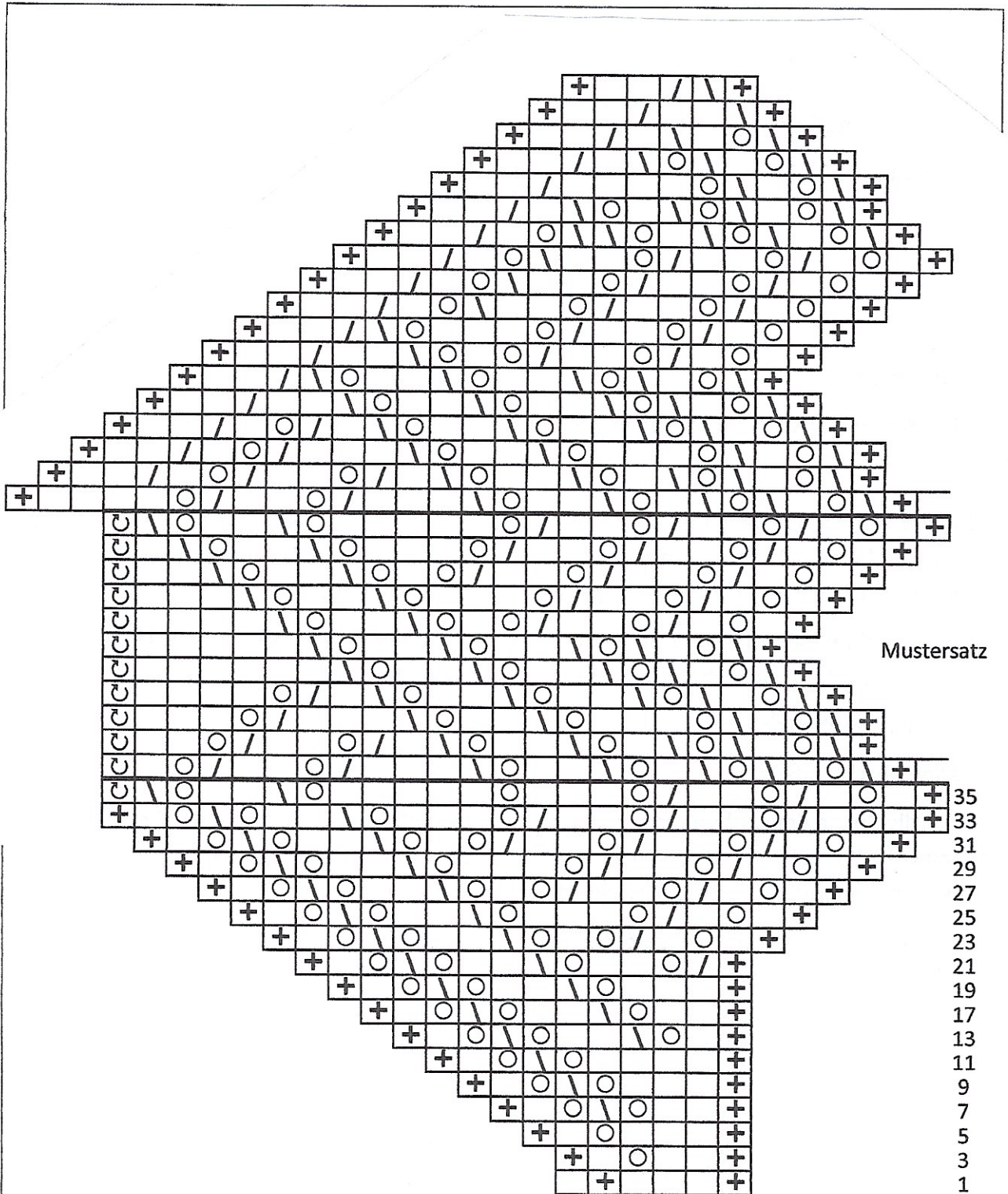
2 M re zus.-str.



2 M re überzogen zus.-str.: 1 M wie zum Rechtsstr. abh., die folg. M re str. und die abgehobene M darüber ziehen



1 M mit der Nächsten stillgelegtn M rezu.-str., wenden und mit hintergelegtem faden abn.



Viel Spaß beim Stricken

Jutta Pottmeier